






# SYSTEM INFORMACJI PRZESTRZENNEJ

Przewodnik użytkownika



# Spis treści

	Obsługa programu	3
	Narzędzia	4
	Okno programu	4
	Narzędzia podstawowe	6
	Drukowanie	7
	Kompozycje mapowe	8
	Warstwy tematyczne	9
	Zbiór danych	10
	Kontakt	11

# GEOpl SIP

## SYSTEM INFORMACJI PRZESTRZENNEJ

pozwała na gromadzenie i publikację danych przestrzennych oraz na integrację wielu serwisów mapowych.

Portal zapewnia mieszkańcom oraz pracownikom, możliwość szybkiego oraz intuicyjnego wyszukiwania informacji. Umożliwia jednostkom samorządów terytorialnych, uporządkowanie oraz zestawienie większości danych w jednym miejscu m. in. miejscowego planu zagospodarowania przestrzennego, bazy adresowej, atrakcji turystycznych.

Zapewnia zarówno przejrzysty sposób ich prezentacji, jak i efektywne zarządzanie nimi. Podstawową zaletą wdrożenia portalu GEOpl jest możliwość dotarcia z informacją przestrzenną do szerokiego grona odbiorców.



## Obsługa programu

Korzystanie z portalu GEOpl jest możliwe tylko w środowisku internetowym. Użytkownik ma do niego dostęp poprzez stronę jednostki samorządowej (Urzędu Gminy, Urzędu Miasta itp.) lub poprzez wpisanie bezpośredniego adresu w przeglądarce:

<https://sip.gison.pl/nazwagminy>



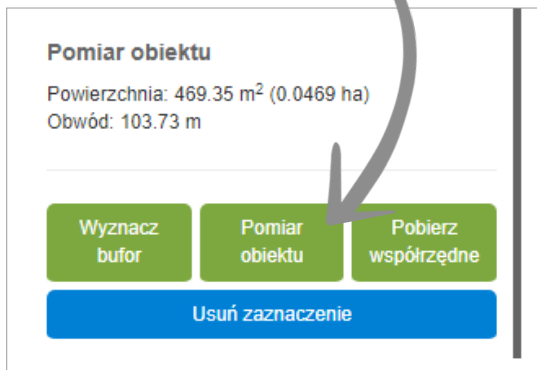
## OKNO PORTALU MAPOWEGO

Głównym oknem aplikacji jest widok mapy. Z tego poziomu użytkownik ma możliwość dowolnej konfiguracji widoku mapy: może przetaczać się pomiędzy kompozycjami mapowymi oraz włączać różne kombinacje warstw podkładowych i tematycznych.

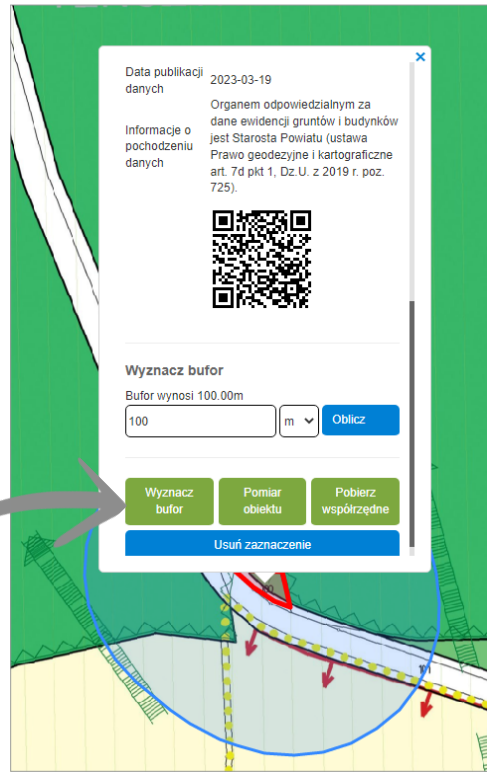
The screenshot shows the GIS portal interface with several annotations:

- Dostępne kompozycje mapowe**: Points to the 'Kompozycje mapowe' menu on the left.
- Ustawienia wyszukiwarki**: Points to the search bar area.
- Wyszukiwarki działek i adresów**: Points to the search input field.
- Pozostałe dodane wyszukiwarki**: Points to the search bar area.
- Zmień język portalu**: Points to the language selection dropdown.
- Udogodnienia dla niedowidzących**: Points to the accessibility icons.
- Warstwy tematyczne, dostępne dla kompozycji mapowej**: Points to the 'Warstwy tematyczne' section in the left sidebar.
- Wybór układu współrzędnych**: Points to the coordinate system information at the bottom.
- Wyszukaj działkę/adres/grób/MPZP i pobierz współrzędne obiektu do formatu .txt lub usuń zaznaczenie**: Points to the search and action buttons in the pop-up window.
- Przyciski przenoszące do podanego linku**: Points to the 'Moduł e-ustąg' button in the bottom right.
- Pasek narzędzi**: Points to the toolbar at the bottom left.

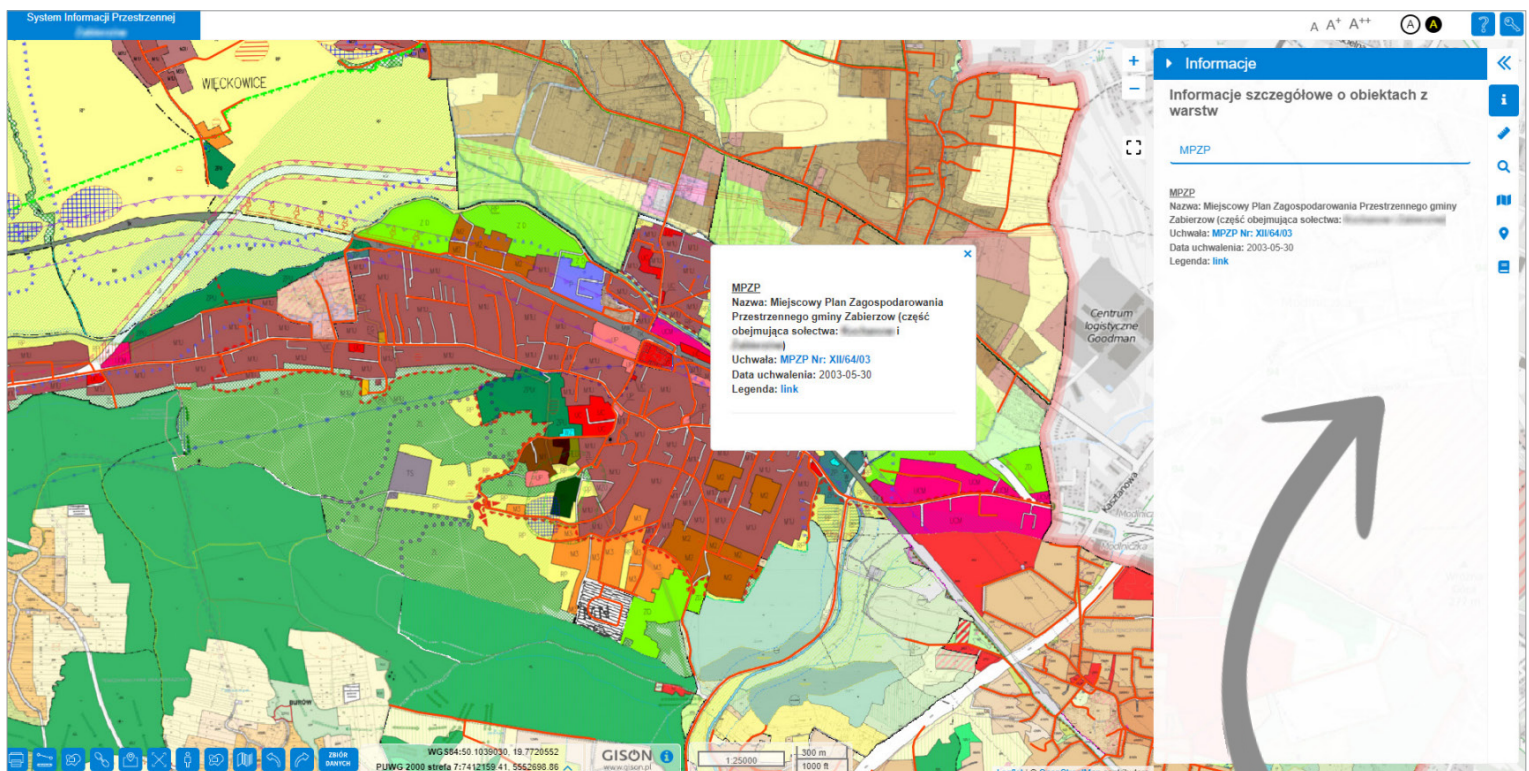
Po wybraniu narzędzia Pomiar obiektu, system podaje pomiar obwodu i powierzchni działki



Po wybraniu narzędzia Wyznacz bufor, aplikacja generuje bufor o wpisanej wielkości



W przypadku skonfigurowania panelu bocznego z informacjami w ustawieniach mapy, istnieje możliwość wyświetlania drzewa warstw, wyszukiwarek działek i adresów, informacji ogólnych, kompozycji, pomiarów w panelu bocznym czy wyznaczania bufora dla sumy geometrii zaznaczonych działek.



Pasek z wybranymi narzędziami

Panel boczny z wybranymi informacjami oraz możliwością włączania wybranych zakładek



# NARZĘDZIA PODSTAWOWE

Narzędzia podstawowe zapewniają wygodne nawigowanie po oknie mapy oraz zostały wyposażone w liczne akcesoria dodatkowe, które ułatwiają korzystanie z wyświetlanych danych. Znajdziesz je w lewym dolnym rogu mapy.



**DRUKOWANIE** - drukowanie do formatu .pdf, .jpg, .png. z możliwością wyboru m.in.: formatu, skali, układu, rozmiaru i ilości stron.



**KARTA INFORMACYJNA** - pobieranie pliku .pdf z informacjami zawartymi we włączonych warstwach



**POMIAR** - wykonanie pomiaru odcinka lub powierzchni, również możliwość rysowania linii pomiarowych pod kątem prostym



**LEGENDA MAPY** - wyświetlenie legendy mapy



**LINK** - wyświetlenie linku z konkretnym, wybranym przez użytkownika widokiem fragmentu mapy, np. działki ewidencyjnej z ustalonymi włączonymi warstwami



**SZUKAJ PO WSPÓŁRZĘDNYCH** - wyszukanie lokalizacji po wpisaniu jego współrzędnych geograficznych



**WIDOK POCZĄTKOWY** - oddalenie widoku mapy do pełnego zakresu gminy



**GOOGLE STREET VIEW** - widok wskazanego miejsca za pomocą fotografii z Google Street View



**ZAPISZ MAPĘ UŻYTKOWNIKA** - umożliwia zapisywanie w panelu bocznym map oraz generowanie linków.



**GEOLOKALIZACJA** - wyświetlenie na mapie lokalizacji użytkownika i wysyłanie współrzędnych pocztą



**MINIMAPA** - wyświetlenie zakresu przybliżonego obszaru na mapie



**PRZEZROCZYŚĆ WARSTW** - ustalenie przezroczystości wyświetlanych warstw.



**COFNIJ / DO PRZODU** - wracanie do poprzedniego widoku mapy lub przewijanie



**NARZĘDZIA GEOMETRII** - rysowanie i edycja tymczasowych obiektów na mapie (obiekty są usuwane po odświeżeniu mapy)



**ZBIÓR DANYCH** - ewidencja gminnych zbiorów i usług danych przestrzennych.



**DODAJ WMS** - dodawanie warstw WMS/WFS (warstwy są usuwane po odświeżeniu mapy)



**POMOC** - otworzenie w nowej karcie przewodnika portalu mapowego.



**LOGOWANIE** - dostęp do wrażliwych danych, które zabezpieczone są hasłem.



**ZAPISZ ODPYTANE OBIEKTY** - Po odpytaniu obiektu, każdy obiekt dodaje się do panelu. Użytkownik ma możliwość przybliżania widoku mapy do obiektu, usuwania obiektu z listy oraz zmiany nazwy obiektu.

Uwaga! Nie wszystkie narzędzia znajdują się w każdym portalu. Ilość dostępnych narzędzi zależy od konta użytkownika gminnego.

# DRUKOWANIE

Narzędzie daje możliwość drukowania wybranego obszaru z warstwami, które są włączone w drzewie warstw. Można również drukować pomiary i rysunki, w wybranej wcześniej skali czy dodawać opis i tytuł wydruku.

Kliknij na ikonę **Drukuj** na pasku narzędzi, który znajduje się w lewym dolnym rogu mapy, wybierz obszar, który ma się znaleźć na wydruku i kliknij **Generuj**.

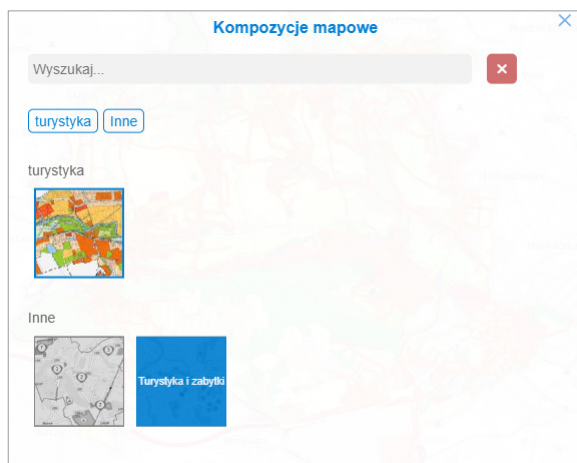
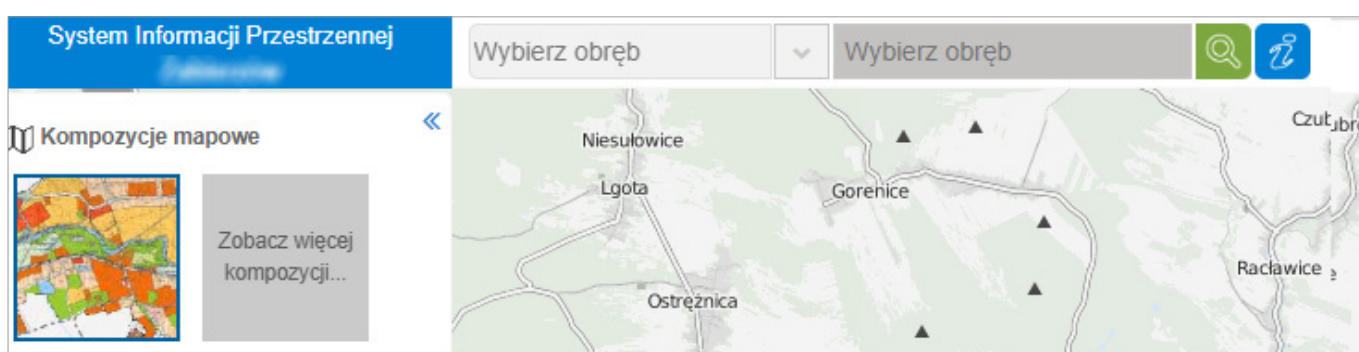
The image shows a 'Wydruk' (Print) dialog box with various settings and options. Annotations in Polish provide instructions for each part of the interface.

- Wydruk** (Print) dialog box title.
- Drukuj pomiary/szkice/bufor** (Print measurements/drawings/buffer) checkbox: *Zaznacz jeżeli chcesz dodać do wydruku pomiary lub szkice* (Check if you want to add measurements or drawings to the print).
- Tytuł** (Title): *Wybierz ustawienia dla wydruku* (Choose settings for the print).
- Pozycja tytułu** (Title position): na górze (top).
- Format** (Format): A5.
- Układ** (Layout): pionowy (vertical).
- Skala** (Scale): 1:1 000.
- Rozmiar** (Size): cała strona (full page).
- DPI** (DPI): 200.
- Format zapisu** (Save format): pdf.
- Dodatkowe elementy do wydruku** (Additional elements to print) section:
  - + Dodaj stronę** (Add page): *Generuj wydruk z jednej strony lub dodaj więcej stron* (Generate print from one page or add more pages).
  - Generuj wydruk** (Generate print): *Wybierz, jeżeli chcesz dodać wybrane elementy do wydruku* (Choose if you want to add selected elements to the print).
- Dodatkowe elementy** (Additional elements) list:
  - Dodaj skalę liczbową do wydruku (Add numerical scale to print)
  - Dodaj skalę mianowaną do wydruku (Add named scale to print)
  - Dodaj współrzędne do wydruku (Add coordinates to print)
  - Dodaj obramowanie do wydruku (Add border to print)
  - Dodaj siatkę kilometrową do wydruku (Add kilometer grid to print)
- Zamknij** (Close) button.
- Bottom buttons: **Wydruk pionowo** (Print vertical), **Wydruk poziomo** (Print horizontal), **Zaznacz obszar** (Select area).

# KOMPOZYCJE MAPOWE

W kompozycjach znajdują się dostępne kompozycje mapowe, wyszukiwarka kompozycji oraz lista tagów, przypisanych do kompozycji.

Kliknij na **Zobacz więcej kompozycji...**, w oknie w lewym górnym rogu mapy.

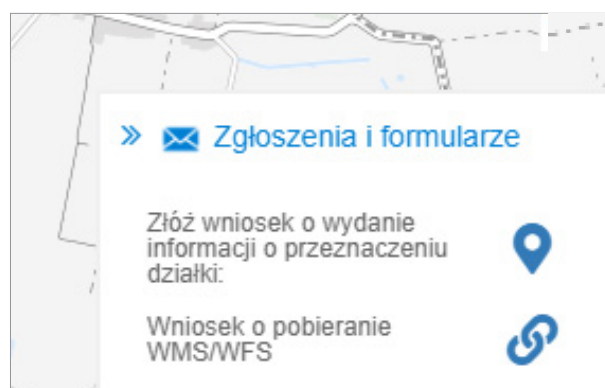


Każda kompozycja mapowa posiada unikalny zbiór warstw tematycznych oraz podkładowych.

**Uwaga!** Jeśli portal posiada tylko jedną kompozycję, to panel wyboru kompozycji jest niedostępny na mapie publicznej.

Kompozycje integrują się z modułem do konsultacji spotecznych.

Jeżeli kompozycja posiada aktywny formularz znajdziesz go w prawym dolnym rogu mapy.





# WARSTWY TEMATYCZNE

Wszystkie warstwy udostępnione na mapie są widoczne w panelu warstw. Zostały one podzielone na grupy tematyczne. Użytkownik może je dowolnie zwijać/rozwijać oraz ustawiać widoczność na mapie.

Włączaj widoczność całej grupy warstw na mapie

Włączaj/wyłączaj widoczność warstwy na mapie

Zwijaj lub rozwijaj grupy warstw

Wyświetlaj źródło warstwy. Jeśli warstwa ma dodaną legendę, ona również wyświetli się w tym oknie

**Warstwy tematyczne**

- DOKUMENTY PLANISTYCZNE
  - MPZP
  - Studium
  - Granice MPZP
  - Granice Studium
- OBSZARY REWITALIZACJI
- DANE KATASTRALNE
  - Działki-PODGİK
  - Działki GUGiK
  - Budynki GUGiK
  - Obręby ewidencyjne
  - Granica gminy
- DANE EWIDENCYJNE
  - Adresy
  - Ulice

**Informacje o warstwie**

nazwa: Turystyka-Użyteczność publiczna  
brak informacji o źródle

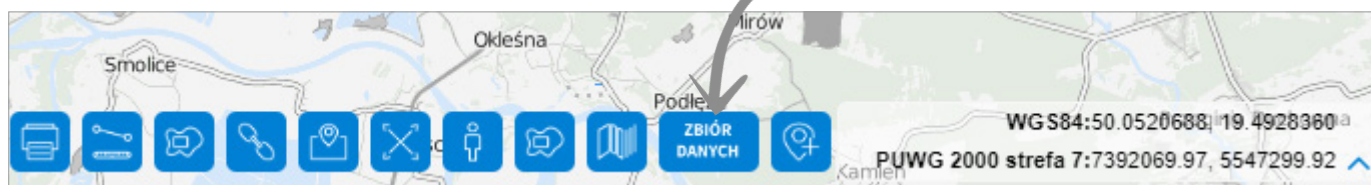
- Oficjalne miejsca piknikowe z udogodnieniami (wiaty, ławy, ogniska)
- Dzikie miejsca biwakowe bez udogodnień
- Parkingi nadające się na postój kamperem lub przyczepą
- Miejsca biwakowe dostępne tylko 4X4
- Miejsca postojowe, biwakowe, parkingi za symboliczną opłatą
- Darmowe ujęcia wody
- Odpłatne ujęcia wody
- Możliwość zrzutu nieczystości

# ZBIÓR DANYCH

Aplikacja umożliwia dostęp do rejestru gminnych zbiorów i usług danych przestrzennych wraz z możliwością pobierania tekstu obowiązujących uchwał, rysunku planów, plików GML czy serwisów WMS.

Kliknij na ikonę **Zbiór danych**, znajdująca się w narzędziach w lewym dolnym rogu mapy.

Kliknij, aby przejść do Zbioru danych



Filtruj rejestr

GMINA ZABIERZÓW System Informacji przestrzennej

GISON Systemy geoinformacyjne

Ewidencja gminnych zbiorów i usług danych przestrzennych

www.sip.gison.pl

Obowiązujące Dokumenty Planistyczne Dokumenty Planistyczne - przystąpienia

Data Uchwały od: [ ] Data Uchwały do: [ ] Rodzaj dokumentu: [ ] FILTRUJ [ ] Szukaj: [ ]

POBIERZ ZBIÓR APP DLA MPZP POBIERZ ZBIÓR APP DLA STUDIUM

Lp	Numer Uchwały	Pełna nazwa	Data Uchwały	Powierzchnia [ha]	Uchwała	WMS	Legenda	Rysunek	GML	SIP GISON	Geoportals
1	XOIV/246/2000	Miejscowy plan zagospodarowania przestrzennego gminy Zabierzów (uchwała nr XXIV/246/2000)	2000-02-29	8.63	U_2000_246_000V						
2	L/415/01	Miejscowy plan zagospodarowania przestrzennego gminy Zabierzów (uchwała nr L/415/01)	2001-12-14	6.87	U_2001_415_L						
3	XOIV/04/03	Miejscowy Plan Zagospodarowania Przestrzennego gminy Zabierzów (część obejmująca sołectwa: Zabierzów, Zabierzów-Nowy)	2003-05-30	871.35	U_2003_04_XI						

Pobieraj serwis WMS, rysunek planu, plik GML

Zobacz plan na portalu mapowym



**Bardzo dziękujemy za zaufanie  
i wiedzę, jaką zdobywamy w pracy z Wami!**

Zależy nam, żeby narzędzia, na których pracujesz były coraz lepsze.  
Dlatego, jeśli potrzebujesz dodatkowego raportu, nowej funkcjonalności  
lub podobnej aplikacji do prowadzenia innych rejestrów

napisz lub zadzwoń do nas :)

+48 12 200 24 28  
biuro@gison.pl

---

**[www.gison.pl](http://www.gison.pl)**